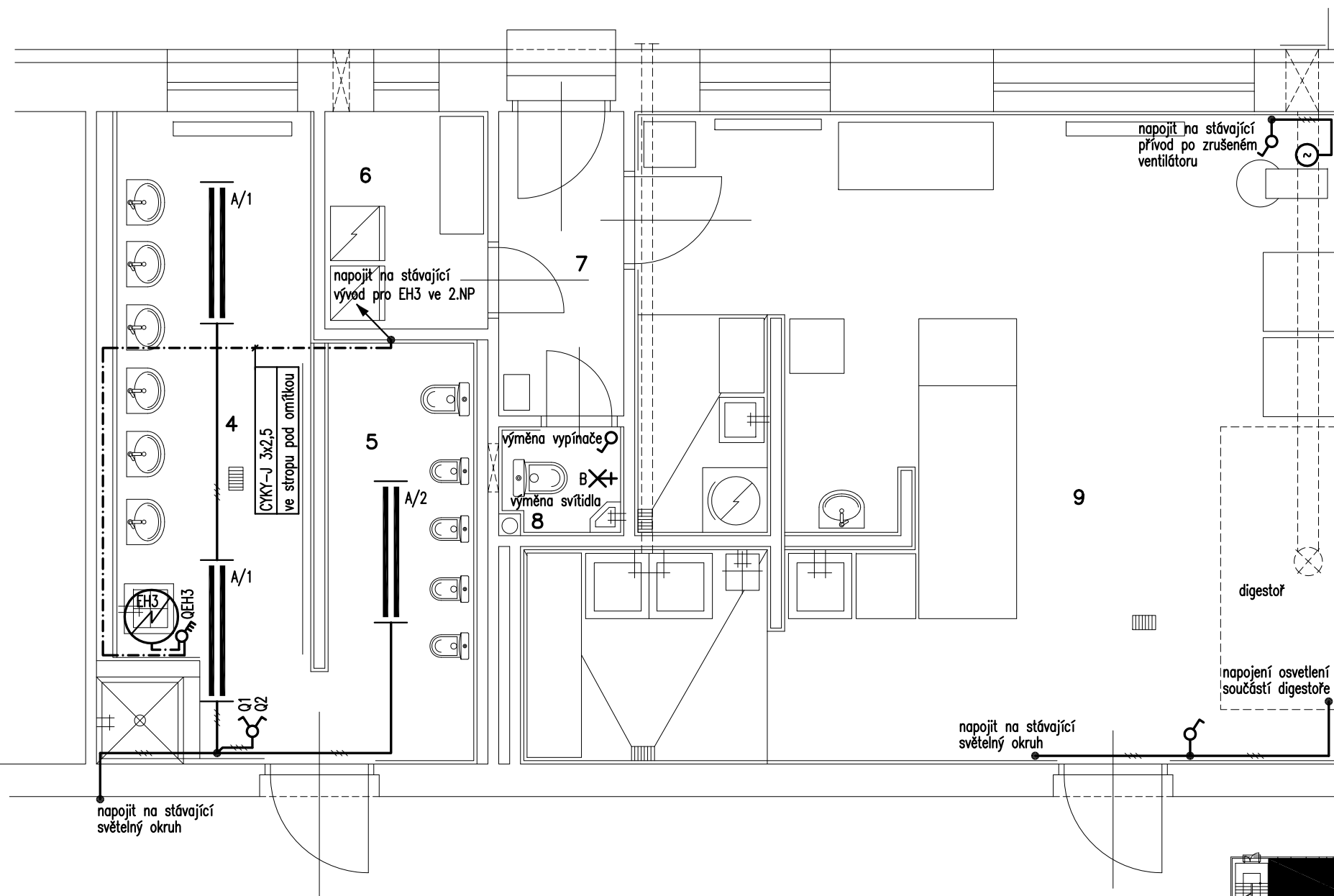


# DISPOZICE 1. NP. – NOVÝ STAV



## LEGENDA ÚČELU MÍSTNOSTÍ 1NP

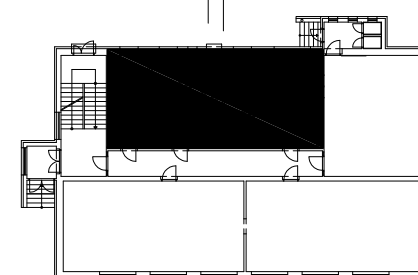
| ČÍSLO MÍST. | ÚČEL MÍSTNOSTI           | PLOCHA [m <sup>2</sup> ] | ČSN EN 12464-1 – KAPITOLA 5.3           |        |    |     | PROSTORY ČSN 332000 |      |
|-------------|--------------------------|--------------------------|---|--------|----|-----|---------------------|------|
|             |                          |                          | HODNOTY Em                              | UGRL   | Uo | Ra  |                     |      |
| 4           | UMÝVÁRNA DĚTÍ OD 2–6 LET | 11,15                    | 5.2.4                                   | 200 lx | 25 | 0,4 | 80                  | ZÓNY |
| 5           | ZÁCHODY DĚTÍ OD 2–6 LET  | 6,00                     | 5.2.4                                   | 200 lx | 25 | 0,4 | 80                  | ZÓNY |
| 6           | SPIŽ                     | 3,00                     | stávající osvětlení a rozvody beze změn |        |    |     |                     |      |
| 7           | VSTUP DO KUCHYNĚ         | 3,25                     | stávající osvětlení a rozvody beze změn |        |    |     |                     |      |
| 8           | WC (KUCHYNĚ)             | 1,25                     | stávající rozvody beze změn             |        |    |     |                     | ZÓNY |
| 9           | KUCHYNĚ                  | 40,60                    | stávající osvětlení beze změn           |        |    |     |                     | ZÓNY |

## LEGENDA :

- — — — — KABELY SVĚTELNÝCH OKRUHŮ CYKY O PRŮŘEZU VODIČŮ 1,5 mm<sup>2</sup>
- - - - - KABELY OSTATNÍCH ZAŘÍZENÍ
- ||| A — INTERIÉROVÉ SVĚTLIDLO ŽÁŘIVKOVÉ – 2x36W, 230V/50Hz, IP20 – MODUS LLY 236 KP
- ⊗ B — KRUHOVÉ NÁSTĚNNÉ SVĚTLIDLO – 1x22W, 230V/50Hz, IP40 – MODUS BRKL122 375
- ⊕ — SPÍNAČ DOMOVNÍ KOLÉBKOVÝ DO KRABICE – 10A/230V – řazení 1 a 2
- ⊖ — SPÍNAČ TROJPOLOVÝ PÁČKOVÝ – 16A/230V – POD OMÍTKU
- ⊙ — VENTILÁTOR PŘÍVODNÍ CVAB/4–1500/250 – 160W – VIZ DOKUMENTACE VZT
- EH3 — STÁVAJÍCÍ ZÁSOBNÍK TUV – 2kW/230V

## POZNÁMKA :

- ELEKTRICKÉ NAPÁJENÍ DLE ČSN EN 61293 (330150):  
– 3+PE+N stř. 50Hz, 400V/TN–S
- OCHRANA PŘED NEBEZPEČNÝM DOTYKEM NEŽIVÝCH ČÁSTÍ DLE ČSN 332000–4–41 ed.2:  
– SAMOČINNÝM ODPOJENÍM OD ZDROJE DOPLNĚNA POSPOJENÍM
- PROSTORY Z HLEDISKA ÚRAZU ELEKTRICKÝM PROUDEM DLE ČSN 33 2000–4–41 ed.2/Z1 A ČSN 33 2000–5–51 ed.3:  
– ZÓNY – NORMÁLNÍ SE ZONAMI
- STÁVAJÍCÍ ROZVODY SILNOPROUDÉ ELEKTROTECHNIKY V MÍSTNOSTI UMÝVÁRNA A ZÁCHODY PRO DĚTI BUDOU ZRUŠENY A NOVÉ BODOU NAPOJENY NA STÁVAJÍCÍ KABELY NA HRANICI MÍSTNOSTI S MIN. ZÁSAHEM DO SOUSEDNÍ MÍSTNOSTI V OSTATNÍCH MÍSTNOSTECH BUDOU PŘEVEDENA JEN VYZNAČENÁ VÝMĚNA NEBO DOPLNĚNÍ
- NOVÉ ROZVODY SILNOPROUDÉ ELEKTROTECHNIKY PŘEVEDENY VE STĚNÁCH
- VYPÍNAČE UMÍSTIT 130cm NAD PODLAHOU
- POUŽIT TYPY SVĚTEL A PŘÍSTROJŮ (VYPÍNAČE, ZÁSUVKY ATD.) DLE VÝBĚRU UŽIVATELE ZA DODRŽENÍ TECHNICKÝCH POŽADAVKŮ
- PODROBNÝ POPIS KABELIZACE VIZ "TECHNICKÁ ZPRÁVA"



|  |                 |  |             |
|--|-----------------|--|-------------|
| GENERÁLNÍ PROJEKTANT:<br> <b>Severoprojekt-CL s.r.o.</b><br>OKRUŽNÍ 2338, 470 05 ČESKÁ LÍPA<br>IČ: 64051871 TEL.: 487823601 |                 | ZHOTOVITEL:<br><b>Ing. Václav VLACH – projektová činnost</b><br>BUDYŠÍNSKÁ 2539, 470 06 ČESKÁ LÍPA<br>IČ: 12035793 TEL.: 608024967 |             |
| ODBĚRATEL: OBEC PROVODÍN   |                 | HIP: Ing. Karel ŠIMÁNEK  |             |
| NÁZEV AKCE:<br>OBEC PROVODÍN<br>Objekt mateřské školy, č.p. 1,<br>Provodín<br>TPS – Silnoproudá elektrotechnika<br>Dokumentace pro stavební povolení   |                 | FORMÁTY: 2A4<br>DATUM: 05/2016<br>ÚČEL DOK.: DSP<br>MĚŘÍTKO: 1:50  | ČÍSLO PARÉ: |
| MÍSTO: Provodín  | KRAJ: Liberecký | ZAK.ČÍSLO: 2786  |             |
| NÁZEV VÝKRESU:<br>Půdorys 1NP - silnoproudá elektrotechnika  |                 | ARCHIVNÍ ČÍSLO:<br>2786-SP-F/09-Es   |             |